

Havs- och Vattenmyndigheten

Frida Åberg
frida.berg@havochvatten.se

Havs
och Vatten
myndigheten



”Myndigheten ska inom sitt ansvarsområde vara pådrivande, stödjande och samlande vid genomförandet av miljöpolitiken...”

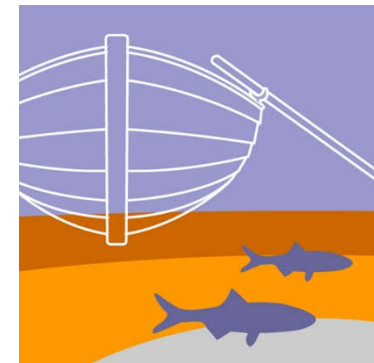
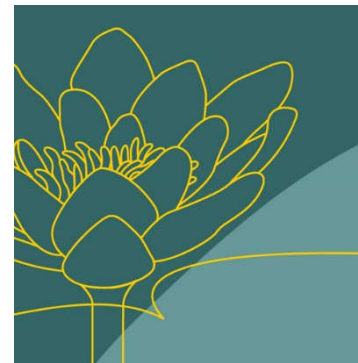
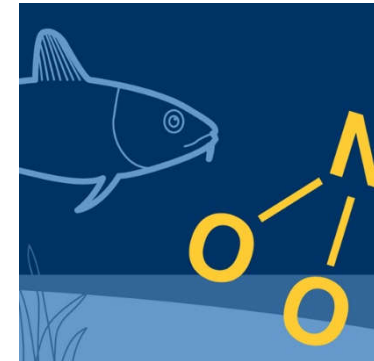
- *Miljömålen*
- *Havsmiljödirektivet*
- *Vattendirektivet*
- *Regionala konventioner*



Sveriges miljömål- HaV:s ansvar

- Ingen övergödning
- Levande sjöar och vattendrag
- Hav i balans samt levande kust och skärgård

Havs
och Vatten
myndigheten



Fritidsbåtar

- Båtmiljörådet
- Åtgärdsprogram för havsmiljön
- Riktlinjer för båtbottvätt
- Stöd till lokala åtgärder- LOVA



Relaterade frågor

- Marint skräp
- Friluftsliv
- Havsplanering och stöd till kustzonplanering



”Målen med riktlinjerna är att minska spridningen av giftiga ämnen genom användning av miljövänlig båtbottentvätt samt att på sikt minimera användningen av giftiga båtbottenfärger.”

I korta drag:

- Bottentvätt av båtar målade med biocidfärg bör ske på tät arbetsyta ansluten till reningsanläggning
- Renspolning av båtar som inte är målade med biocidfärg kräver ingen särskild rening eller arbetsyta
- Borsttvätt eller skrubbing i vattnet kan vara ett miljövänligt alternativ för tvätt av giftfria båtar.

Vad är en giftfri båt?

- Aldrig målad med biocidfärg
- Målad med biocidfärg men sedan (fackmässigt) blästrad eller slipad

Under en övergångsperiod

möjligen även:

- Målad med täckfärg
- Ingen ny målning med biocidfärg.



Borsttvätt och skrubbing

Endast giftfria båtar bör tvättas i vattnet.

Vid borsttvätt är uppsamlingsbassäng viktigt.

Skrubbing och annan tvätt av enstaka båt vid bryggan kräver inte uppsamling.

Spolplatta

Om båtar målade med biocidfärg tvättas behövs uppsamling och rening av tvättvattnet.

- Fast spolplatta
- Portabla lösningar

Fokus på resultat,
inte en specifik teknik!

Spolplatta

*Fokus på resultat,
inte en specifik teknik!*

- Spolplattan är en hårdgjord, tät yta
- Grovrensränna för att samla upp fast material
- Avancerad rening av tvättvattnet, eller uppsamling för destruktion.

*Fokus på resultat,
inte en specifik teknik!*

Avancerad rening

Exempelvis: Tvåstegsrening: trekammarbrunn och filterrening eller fällning

Regelbunden provtagning för att säkerställa funktionen
-minst en gång per år i större småbåtshamnar.

Riktvärden vid analys

Riktvärde per ämne

Koppar 0,8 mg/l

Koppar filtrerat 0,4 mg/l

Zink 2,0 mg/l

Zink filtrerat 1,0 mg/l

TBT 200 ng/l

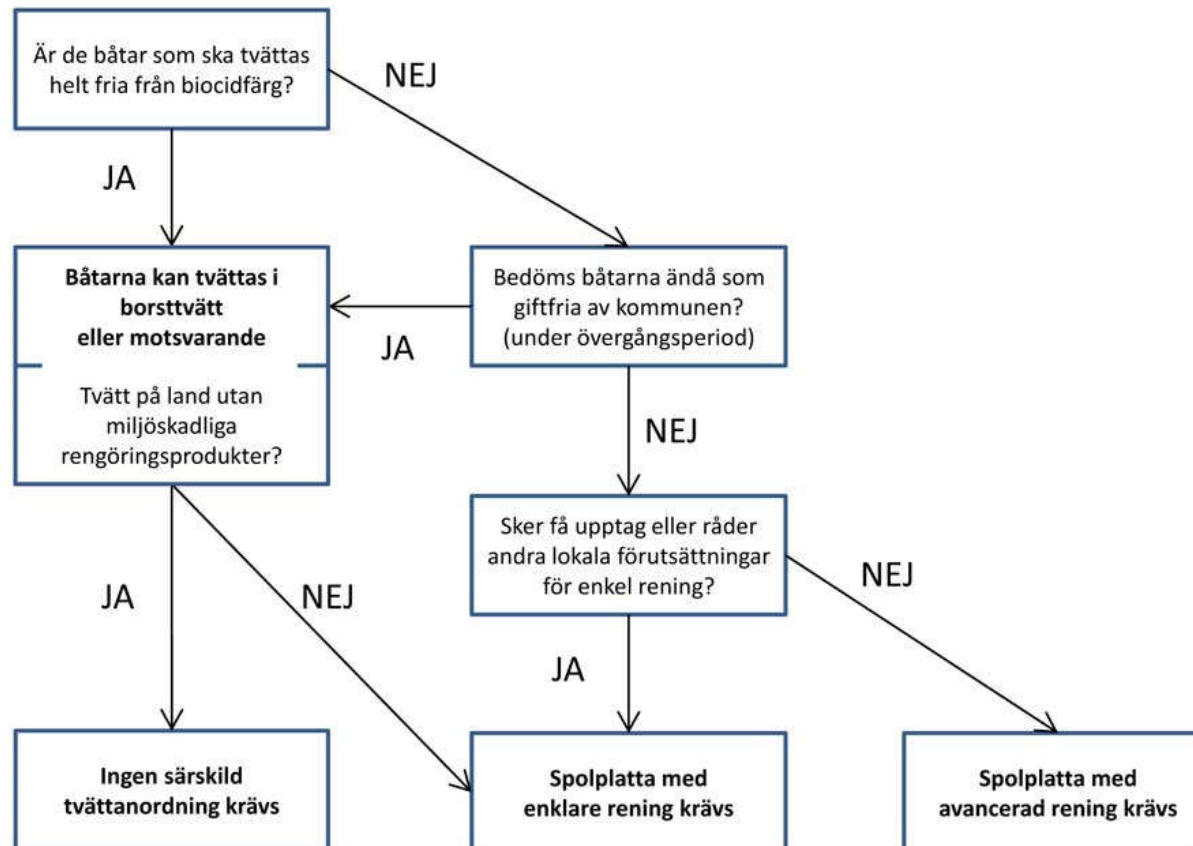
Irgarol 0,8 µg/l

Vem är ansvarig?

Kommunen formulerar vilka miljömässiga krav som ska gälla för en anläggning.

Verksamhetsutövaren är skyldig att bedriva egenkontroll.

- användning, underhåll och kontroll av anläggningen ska dokumenteras och rapporteras.



Läs mer på Havs- och vattenmyndighetens webb:

- www.havochvatten.se/hav/fiske--fritid/miljopaverkan/fritidsbatar.html
- www.havochvatten.se/hav/samordning--fakta/miljomal--direktiv/havsmiljodirektivet/atgardsprogram-for-havsmiljon-i-nordsjon-och-ostersjon.html
- www.havochvatten.se/hav/vagledning--lagar/anslag-och-bidrag/havs--och-vattenmiljoanslaget.html



Frida Åberg
frida.aberg@havochvatten.se

Havs
och Vatten
myndigheten

foto: Maja Kristin Nylander/Havs- och vattenmyndigheten